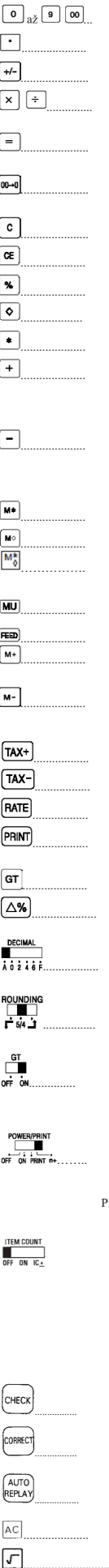


POPIS PŘEPÍNAČŮ A TLAČÍTEK NA KALKULÁTORU

(zakoupený kalkulátor nemusí být vybaven všemi funkcemi uvedenými v tomto manuálu)



Číselná tlačítka
Tato tlačítka slouží k zadávání čísel pro výpočet.

Desetinná tečka
Toto tlačítko slouží k nastavení desetinné tečky.

Změna znaménka
Toto tlačítko slouží ke změně znaménka dat v registru X.

Násobení a dělení
Tato tlačítka slouží k ukládání řádů, dělení a násobení a k provádění dříve uložených řádů dělení a násobení, jakož i k opakovanému dělení a násobení.

Rovná se
Toto tlačítko slouží k provádění výpočtů násobení, dělení, procentuálních výpočtů, výpočtů s konstantou a dalších operací.

Posun číslíc
Toto tlačítko slouží k posunutí zobrazeného čísla směrem doprava vždy o jednu číslici před stisknutím libovolného funkčního tlačítka.

Nulování displeje
Toto tlačítko slouží k nulování obsahu displeje a provedených výpočtů kromě paměti.

Vymazání položky
Toto tlačítko slouží k vymazání poslední zadané položky.

Procenta
Toto tlačítko slouží k provádění procentuálních výpočtů.

Mezisoúčt
Toto tlačítko slouží k zobrazení a tisku celkového obsahu paměti.

Celkový součet
Toto tlačítko slouží k zobrazení a k vytištění celkového obsahu paměti a k jeho nulování.

Tlačítko plus
Toto tlačítko slouží k přičtení zadané hodnoty k akumulovanému součtu. Pro možnost stejnou hodnotu přičíst vícekrát (opakovaně sčítání), zadejte tuto hodnotu jednou a poté stiskněte opakovaně tlačítko plus tolikrát, kolikrát je to nutné. Pokud toto tlačítko stisknete ihned za tlačítkem [%] (procenta), plní funkci procentuálního navýšení základu.

Tlačítko minus
Toto tlačítko slouží k možnosti opakovaně odečíst stejnou hodnotu (opakovaně odčítání), zadejte tuto hodnotu jednou a poté stiskněte opakovaně tlačítko minus tolikrát, kolikrát je to nutné. Pokud toto tlačítko bude stisknuto ihned za tlačítkem [%] (procenta), plní funkci procentuálního snížování základu.

Celkový obsah paměti
Toto tlačítko slouží k zobrazení a k vytištění obsahu nezávislé paměti a k jeho nulování.

Mezisoúčt paměti
Toto tlačítko slouží k zobrazení a k vytištění obsahu nezávislé paměti.

Mezisoúčt paměti a celkový součet paměti
Toto tlačítko slouží k zobrazení a k vytištění obsahu nezávislé paměti, jestliže je stisknuto jedenkrát. Pokud je toto tlačítko stisknuto dvakrát, je obsah nezávislé paměti vynulován.

Obchodní rozpětí (marže)
Toto tlačítko slouží k výpočtu prodejní nebo nákupní ceny na základě obchodního rozpětí.

Podávání papíru
Přičtení údajů k obsahu paměti
Toto tlačítko slouží k přičtení aktuální hodnoty k obsahu paměti. Stisknutím tohoto tlačítka bude také ukončen probíhající výpočet a jeho výsledek bude přičten k obsahu paměti.

Odečtení údajů od obsahu paměti
Toto tlačítko slouží k odečtení aktuální hodnoty od obsahu paměti. Stisknutím tohoto tlačítka bude také ukončen probíhající výpočet a jeho výsledek bude odečten od obsahu paměti.

Přičtení daně
Toto tlačítko slouží k přičtení nastavené hodnoty daně.

Odečtení daně
Toto tlačítko slouží k odečtení nastavené hodnoty daně. Předvolba míry zdanění
Toto tlačítko slouží k zadání velikosti daně.

Tisk
Toto tlačítko slouží k tisku aktuální položky a také čísla faktury se zobrazením symbolu "#" v levé krajní poloze na roli papíru.

Celkový součet
Toto tlačítko slouží k tisku celkového součtu uloženého v paměti a k jeho nulování.

Procentuální rozdíl
Toto tlačítko slouží k automatickému porovnání dvou libovolných hodnot a k jejich následnému výpočtu (tisku) procentuálního rozdílu.

Volič režimu desetinné tečky
A...režim sčítání
F...plně plovoucí desetinná tečka
0,2,4,6...pevná desetinná tečka

Volič režimu zaokrouhlování
5/4...zaokrouhlování vzhůru
\emptyset...zaokrouhlování dolů
\emptyset...zaokrouhlování nahoru

Volič režimu celkového součtu
OFF Paměť celkového součtu je vypnuta.
ON Konečné výsledky sčítání a odčítání budou automaticky akumulovány v paměti celkového součtu (GT) dle zvoleného znaménka.

Spínač napájení a volič režimů tisku (POWER / PRINT)
OFF Napájení je vypnuto.
ON Napájení je zapnuto, tisk je však deaktivován.
PRINT Tisk je aktivován.
n+ Tisk počítání položek.

Volič režimu počítání položek
OFF Počítání položek není aktivováno.
ON Do počítání budou zahrnuty položky zadané pomocí tlačítek [+], [-], [M+] a [M-]. Při stisknutí tlačítka mezisoúčtu, celkového součtu nebo celkového obsahu paměti bude v levé části papíru vytištěn výsledek.
IC± Do počítání budou zahrnuty položky zadané pomocí tlačítek [+], [-], [M+] a [M-]. Položky budou přičítány při stisknutí tlačítek [+], [M+] a odečítány při stisknutí tlačítek [-], [M-]. Při stisknutí tlačítka mezisoúčtu, celkového součtu nebo celkového obsahu paměti bude v levé části papíru vytištěn výsledek.

Kontrola
Toto tlačítko slouží ke kontrole jednotlivých kroků výpočtu. V případě souvislého stisknutí bude vyvoláno probíhat nepřetržitě.

Korekce
Toto tlačítko slouží ke korekci jednotlivých kroků výpočtu.

Automatické zpětné vyvolávání
Toto tlačítko automaticky vyvolá všechny výpočty provedené v režimu "ON / REPLAY".

Celkové vymazání
Toto tlačítko slouží k vymazání všech probíhajících výpočtů.

Druhá odmocnina
Stisknutím tohoto tlačítka bude vypočtena druhá odmocnina z čísla zobrazeného na displeji.



Počítání položek
Stisknutím tohoto tlačítka bude vyvolán počet aktivních položek přičtených nebo odečtených od celkového registru. Stav položek vymažete stisknutím tlačítka [*] nebo [CE].

Převod měny
Toto tlačítko převádí lokální měnu na cizí měnu

Převod měny
Toto tlačítko převádí cizí měnu na lokální měnu

FUNKCE A TECHNICKÉ ÚDAJE

- Systém tisku:**
Displej s kapacitou 12 číslic s potlačením nuly. Jednoduchá mezera po tisku odpovědi. Selektivní metoda umístění desetinné tečky.
- Funkce:**
Sčítání, odčítání, dělení, násobení. Opakované sčítání a odčítání, řetězové dělení a násobení, smíšené výpočty, dělení a násobení konstantou, výpočty druhé mocniny, výpočty s využíváním paměti, výpočty převrácené hodnoty, procentuální výpočty, výpočty obchodní slevy / přírůžky, tisk data a položky mimo součet, tisk mezisoúčtu, změna znaménka, zaokrouhlování, počítání položek atd..
- Speciální funkce:**

a) 12-ti místná kapacita	e) Řízení počítání položek
b) Potlačení nuly	f) Řízení akumulace
c) Možnost vypnutí tisku	g) Řízení zaokrouhlování
d) Selektivní řízení umístění desetinné tečky (A,0,2,4,6,F)	h) Automatické vymazání veškerého obsahu po zapnutí
- Barvy tisku:**
Černá nebo červená.
- Kapacita výpočtu:**
Sčítání / odčítání.....12 míst ± 12 míst \emptyset 12 míst
Násobení / dělení.....12 míst x\emptyset 12 míst \emptyset 12 míst

6. Symboly na displeji

"M" – symbol paměti, "GT" – symbol celkového součtu, "-" - symbol znaménka minus, "ERROR" - symbol chyby/přeplnění, "TAX+" – symbol přičtení daně, "TAX-" – symbol odečtení daně, "E" – symbol chyby/přeplnění, "MU" – symbol obchodního rozpětí, "A%" – symbol změny procent, "RATE" – symbol daňové sazby a směnného kurzu, "LOCAL" – symbol domácí měny, "⌂" – symbol cizí měny

5. Barvy tisku:

Všechny číslice a symboly jsou tištěny černou nebo červenou barvou.

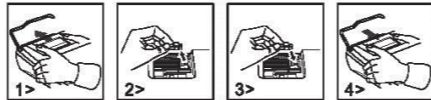
6. Kapacita výpočtu:

Sčítání / odčítání.....12 míst ± 12 míst \emptyset 12 míst
Násobení / dělení.....12 míst x\emptyset 12 míst \emptyset 12 míst

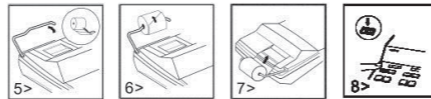
7. Rozsah provozních teplot:

0 °C až 40 °C

8. VÝMĚNA ROLE PAPIRŮ A INKUSTOVÉHO VÁLEČKU (PÁSKY)



- Po odpojení kalkulačky od zdroje napětí a sundejte kryt dle obr.1
- Vyjměte inkoustový váleček (pásku) dle obr.2
- Na místo původního vložte nový váleček (pásku) dle obr.3
- Nasaděte kryt dle obr.4



- Zdvihněte nosné rameno role papíru dle obr.5
- Zarovnejte okraj pásky (před zavedením) a vložte na nosné rameno dle obr.6
Doporučená šířka / průměr role papíru jsou 57mm / 86 mm
- Zasuňte přední okraj role papíru do zaváděcího otvoru v zadní části přístroje způsobem znázorněným na obr. 7
- Zapněte napájení přístroje a zaveďte papír stisknutím tlačítka [FEED] způsobem znázorněným na obr.8.

Tento přístroj vyhovuje požadavkům směrnice 89/336/EEC ve smyslu dodatku 93/68EEC.

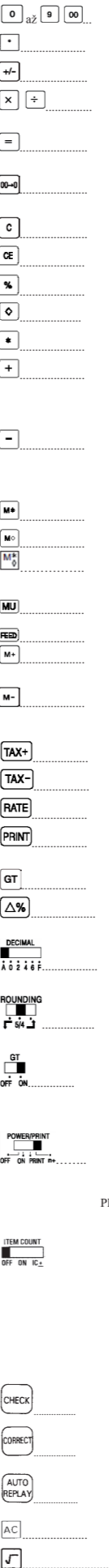
Toto zařízení nevyhazuje s ostatním domovním odpadem,ale odevzdejte na určené sběrné místo sloužící k recyklaci těchto zařízení.Informace ohledně sběrových míst získáte od firem , které se zabývají sběrem a svozem těchto zařízení, v místě zakoupení výrobku či na příslušném městském či obecním úřadě.



CITIZEN je ochranná známka registrovaná společností CITIZEN HOLDING CO.,LTD.,Japan.Tento produkt může být bez předchozího upozornění výrobcem změněn.
www.citizen-systems.co.jp

POPIS PŘEPÍNAČOV A TLAČÍTKO NA KALKULAČKE

(zakúpená kalkulačka nemusí byť vybavená všetkými funkciami uvedenými v tomto manuále)



Číselné tlačítka
Tieto tlačítka slúžia k zadávaniu čísel pre výpočet.

Desatinná bodka
Toto tlačítko slúži k nastaveniu desatinnej body.

Zmena znamienka
Toto tlačítko slúži k zmene znamienka dát v registru X.

Násobenie a delenie
Tieto tlačítka slúžia k ukládaniu rádo, deleniu a násobeniu a k vykonaniu skôr uložených rádo delenia a násobenia, ako i k opakovanému deleniu a násobeniu.

Rovná sa
Toto tlačítko slúži k vykonaniu výpočto násobenia, delenia, percentuálných výpočto, výpočto s konstantou a ďalších operácií.

Posun číslíc
Toto tlačítko slúži k posunutiu zobrazeného čísla smerom doprava vždy o jednu číslicu pred stisknutím ľubovolného funkčného tlačítka.

Nulovanie displeja
Toto tlačítko slúži k nulovaniu obsahu displeja a prevedených výpočto okrem pameti.

Vymazanie položky
Toto tlačítko slúži k vymazaniu posledné zadané položky.

Procenta
Toto tlačítko slúži k vykonávaniu percentuálných výpočto.

Mezisúčt
Toto tlačítko slúži k zobrazeniu a tisku celkového obsahu pameti.

Celkový súčet
Toto tlačítko slúži k zobrazeniu a k vytlačení celkového obsahu pameti a k jeho nulovaniu.

Tlačítko plus
Toto tlačítko slúži k pripočítaniu zadané hodnoty k akumulovanému súčtu. Pre možnosť pripočítať rovnakú hodnotu viackrát (opakované sčítanie), zadajte túto hodnotu jedenkrát a potom stisknite opakované tlačítko plus toľkokrát, koľkokrát je to nutné. Pokiaľ toto tlačítko stisknete ihned za tlačítkom [%] (percenta), plní funkciu percentuálneho navýšenia základu.

Tlačítko minus
Toto tlačítko slúži k možnosti opakované odčítať rovnakú hodnotu (opakované odčítanie), zadajte túto hodnotu jedenkrát a potom stisknite opakované tlačítko minus toľkokrát, koľkokrát je to nutné. Pokiaľ toto tlačítko bude stisknuté ihned za tlačítkem [%] (percenta), plní funkciu percentuálneho snižovania základu.

Celkový obsah pameti
Toto tlačítko slúži k zobrazeniu a k vytisknutiu obsahu nezávislé pameti a k jeho nulovaniu.

Medzisúčt pameti
Toto tlačítko slúži k zobrazeniu a k vytisknutiu obsahu nezávislé pameti.

Medzisúčt pameti a celkový súčet pameti
Toto tlačítko slúži k zobrazeniu a k vytlačení obsahu nezávislé pameti, keď je stisknuté jedenkrát. Pokiaľ je toto tlačítko stisknuté dvakrát, je obsah nezávislé pameti vynulovaný.

Obchodné rozptäie (marže)
Toto tlačítko slúži k výpočtu predajnej alebo nákupnej ceny na základe obchodného rozptäia.

Podávanie papieri
Pripočítanie údajov k obsahu pameti
Toto tlačítko slúži k pripočítaniu aktuálne hodnoty k obsahu pameti. Stisknutím tohoto tlačítka bude tiež ukončený prebiehajúci výpočet a jeho výsledok bude pripočítaný k obsahu pameti.

Odpočítanie údajov od obsahu pameti
Toto tlačítko slúži k odpočítaniu aktuálne hodnoty od obsahu pameti. Stisknutím tohoto tlačítka bude tiež ukončený prebiehajúci výpočet a jeho výsledok bude odpočítaný od obsahu pameti.

Pripočítanie dane
Toto tlačítko slúži k pripočítaniu nastavené hodnoty dane.

Odpočítanie dane
Toto tlačítko slúži k odpočítaniu nastavené hodnoty dane.

Predvolba miery zdanenia
Toto tlačítko slúži na zadanie veľkosti dane.

Tlač
Toto tlačítko slúži k tlači aktuálne položky a tiež čísla faktúry so zobrazením symbolu "#" v ľavé krajné polohe na rolu papiera.

Celkový súčet
Toto tlačítko slúži k zobrazeniu a tlači celkového súčtu uloženého v pameti a k jeho nulovaniu.

Procentuálny rozdiel
Toto tlačítko slúži k automatickému porovnávaniu dvoch ľubovolných hodnôt a k jejich následnému výpočtu (tlač) percentuálneho rozdielu.

Volič režimu desatinnej bodyk
A...režim sčítania
F...plne plávajúca desatinná bodka
0,2,4,6...pevná desatinná bodka

Volič režimu zaokrúhľovania
5/4...zaokrúhľovanie vzhůru
\emptyset...zaokrúhľovanie dolu
\emptyset...zaokrúhľovanie hore

Volič režimu celkového súčtu
OFF Paměť celkového součtu je vypnuta.
ON Konečné výsledky sčítania a odčítania budú automaticky akumulované v pameti celkového součtu (GT) podľa zvoleného znamienka.

Spínač napájania a volič režimů tlače (POWER / PRINT)
OFF Napájanie je vypnuté.
ON Napájanie je zapnuté, tlač je však deaktivovaná.
PRINT Tlač je aktivovaná.
n+ Tlač počítanie položiek.

Volič režimu počítanie položiek
OFF Počítanie položiek není aktivováno.
ON Do počítania budú zahrnuté položky zadané pomocou tlačíto [+], [-], [M+] a [M-]. Pri stisknutí tlačítka mezisúčtu, celkového súčtu alebo celkového obsahu pameti bude v ľavé části papiera vytlačený výsledek.
IC± Do počítania budú zahrnuté položky zadané pomocou tlačíto [+], [-], [M+] a [M-]. Položky budú pripočítané pri stisknutí tlačíto [+], [M+] a odpočítané pri stisknutí tlačíto [-], [M-]. Pri stisknutí tlačítka mezisúčtu, celkového súčtu alebo celkového obsahu pameti bude v ľavé části papiera vytlačený výsledek.

Kontrola
Toto tlačítko slúži ku kontrole jednotlivých krokov při výpočtoch. V prípade súvislého stisknutia bude vyvolávanie prebiehat nepřetržitě.

Korekcia
Toto tlačítko slúži na korekciu jednotlivých krokov při výpočtoch.

Automatické zpětné vyvolávanie
Toto tlačítko automaticky vyvolá všetky výpočty prevedené v režimu "ON / REPLAY".

Celkové vymazanie
Toto tlačítko slúži k vymazaniu všetkých prebiehajúcich výpočto.

Druhá odmocnina
Stisknutím tohoto tlačítka bude vypočítaná druhá odmocnina z čísla zobrazeného na displeji.

CITIZEN
SZÁMOLÓGÉP HASZNÁLATI ÚTMUTATÓ

CITIZEN

A SZÁMOLÓGÉP KEZELŐSZERVEI ÉS GOMBjai

(a megvásárolt számológép nem feltétlenül rendelkezik a jelen használati útmutatóban ismertetett összes funkcióval)

0 9 00

•

+/-

X +

=

00-0

C

CE

%

◊

■

+

-

M•

M•

M•

MU

FEED

M•

M•

M•

M•

M•

M•

M•

M•

M•

M•

M•

M•

M•

M•

M•

M•

M•

M•

M•

M•

M•

M•

M•

M•

M•

M•

M•

M•

M•

M•

M•

M•

M•

M•

M•

M•

M•

M•

M•

M•

M•

M•

M•

M•

M•

M•

Szám gombok
Ezek a gombok a számításokhoz szükséges értékek bevitelére szolgálnak.

Tizedespont
Ez a gomb a tizedespont beállítására szolgál.

Előjel módosítás
Ez a gomb az X regiszterben lévő adatok előjelét változtatja meg.

Szorzás és osztás
Ezek a gombok a szorzás és osztás műveletek elvégzésére, ismételt elvégzésére szolgálnak.

Egyenlő
Ez a gomb a szorzás, osztás, százalékokkal, állandókkal végzett számítások, illetve egyéb számtani műveletek eredményeinek megjelenítésére szolgál.

Számjegy eltolás
Ez a gomb a megjelenített szám egy hellyel történő jobbra tolására szolgál bármilyen tetszőleges funkciógomb megnyomása előtt.

Kijelző lenullázása
Ez a gomb a kijelző tartalmának és az elvégzett számítások lenullázására szolgál, kivéve a memória tartalmát.

Tétel törlése
Ez a gomb az utolsóként megadott tétel törlésére szolgál.

Százalékok
Ez a gomb százalékszámításra szolgál.

Részösszeg
Ez a gomb a memória tartalmának megjelenítésére és nyomtatására szolgál.

Végösszeg
Ez a gomb a memória teljes tartalmának megjelenítésére, nyomtatására és törlésére szolgál.

Plusz gomb
Ez a gomb a megadott érték halmozott összértékhez történő hozzáadására szolgál. Azonos érték többszöri hozzáadásához (ismételt összeadás) írja be egyszer az értéket, majd nyomja meg a gombot annyiszor, ahányszor szükséges. Ha a gombot közvetlenül a [%] (százalék) gomb megnyomását követően nyomja meg, az alapösszeg százalékos növekedéseként szolgál.

Minusz gomb
Ez a gomb a megadott érték halmozott összértékből történő kivonásra szolgál. Azonos érték többszöri kivonásához (ismételt kivonás) írja be egyszer az értéket, majd nyomja meg a gombot annyiszor, ahányszor szükséges. Ha a gombot közvetlenül a [%] (százalék) gomb megnyomását követően nyomja meg, az alapösszeg százalékos csökkentéseként szolgál.

Memória végösszeg
Ez a gomb a független memória tartalmának megjelenítésére és kinyomtatására, valamint törlésére szolgál.

Memória részösszeg
A független memória tartalmának előhívása, kijelzése.

Memória részösszeg és memória végösszeg
Ez a gomb egyszer lenyomva a független memória tartalmának megjelenítésére és kinyomtatására szolgál. Kétszeri lenyomás esetén a független memória tartalma lenullázásra kerül.

Haszonrés
Ez a gomb az eladási vagy vételár haszonrés alapú kiszámítására szolgál.

Papíradagolás
Hozzáadja a memóriához a kijelző tartalmát
Ez a gomb a megjelenített szám vagy kiszámolt eredmény memóriához való hozzáadására szolgál. A gomb lenyomásával befejeződik a folyamatban lévő számítási művelet, és az eredménye hozzáadásra kerül a memória tartalmához.

Kivonja a memóriából a kijelző tartalmát
Ez a gomb a megjelenített szám vagy kiszámolt eredmény memóriából való kivonására szolgál. A gomb lenyomásával befejeződik a folyamatban lévő számítási művelet, és az eredménye kivonásra kerül a memória tartalmából.

Adóval növelve gomb
Ez a gomb a beállított adó értékének hozzászámítására szolgál.

Adó nélkül gomb
Ez a gomb a beállított adó értékének kivonására szolgál.

Adóérték meghatározása
Ez a gomb az adóérték meghatározására szolgál.

Nyomtatás
Ez a gomb az aktuális tétel, valamint a papírtekercs bal szélén megjelenített, "#" jellel kísért számlaszám kinyomtatására szolgál.

Végösszeg
Ez a gomb a memóriában található végösszeg megjelenítésére, kinyomtatására és törlésére szolgál.

Százalék különbség
Ez a gomb két tetszőleges érték automatikus összehasonlítására és a százalékban kifejezett különbségük kiszámítására (kinyomtatására) szolgál.

Tizedespont üzemmód választógomb
A...összeadás üzemmód

F... változó tizedespont

Kerekítés üzemmód választógomb
5/4... kikapcsolt kerekítés

ℳ... lefelé kerekítés

ℳ... felfelé kerekítés

Végösszeg üzemmód választókapcsoló

OFF Kikapcsolt végösszeg memória.
ON Az összeadás és kivonás műveletek végösszegei a kiválasztott előjelnek megfelelően automatikusan halmozódnak a végösszeg memóriában (GT).

Tápforrás és nyomtatási üzemmód választókapcsoló (POWER / PRINT)

OFF Kikapcsolt tápforrás.
ON Bekapcsolt tápforrás deaktivált nyomtatással.

PRINT Aktivált nyomtatás.
n+ Tételszámítás nyomtatás.

Tételszámítás üzemmód választókapcsoló

OFF Inaktív tételszámítás.
ON A számítás tartalmazza a [+], [-], [M+] és [M-] gombok segítségével bevitt tételeket. A részösszeg, végösszeg vagy memória végösszeg gombok megnyomásakor a papír bal oldalán kinyomtatásra kerül az eredmény.
IC± A számítás tartalmazza a [+], [-], [M+] és [M-] gombok segítségével bevitt tételeket. A tételek a [+], [M+] gombok lenyomásakor kerülnek összeadásra, és a [-], [M-] lenyomásakor kivonásra. A részösszeg, végösszeg vagy memória végösszeg gombok megnyomásakor a papír bal oldalán kinyomtatásra kerül az eredmény.

Ellenőrzés
Ez a gomb az egyes számítási műveletek ellenőrzésére szolgál. Tartós lenyomás esetén az előhívás folyamatos.

Javítás
Ez a gomb az egyes számítási műveletek javítására szolgál.

Automatikus újbóli megjelenítés
Ez a gomb automatikusan megjelenít minden "ON / REPLAY" üzemmódban elvégzett számítási műveletet.

CHECK

CORRECT

AUTO
REPLAY

N

Počítanie položiek
Stisknutím tohoto tlačítka bude vyvolaný počet aktívnych položiek pripočítaných alebo odpočítaných od celkového registru. Stav položiek vynulujete stisknutím tlačítka [*] nebo [CE].

LOCAL

Prevod meny
Toto tlačítko slúži k prevodu lokálnej meny na cudziu menu

LOCAL

Prevod meny
Toto tlačítko slúži k prevodu cudzej meny na lokálnu menu

LOCAL

FUNKCIE A TECHNICKÉ ÚDAJE

1. Systém tlače:
Displej s kapacitou 12 číslic s potlačením nuly. Jednoduchá medzera po odpovedi tlačí. Selektívna metóda umiestnenia desatinnej bodky.

2. Funkcie:
Sčítanie, odčítanie, delenie, násobenie. Opakované sčítanie a odčítanie, retazové delenie a násobenie, smiešané výpočty, delenie a násobenie konštantou, výpočty druhej mocniny, výpočty s využitím pameti, výpočty prevrátené hodnoty, percentuálne výpočty, výpočty obchodné slevy / prirážky, tlač, dáta a položky mimo súčet, tisk medzisúčtu, zmena znamienka, zaokrúhľovanie, počítanie položiek atď..

3. Špeciálne funkcie:
a) 12-ti miestna kapacita
b) Potlačenie nuly
c) Možnosť vypnutia tlače
d) Selektívne riadenie umiestnenia desatinnej bodky (A,0,2,4,6,F)
e) Riadenie funkcie počítanie položiek
f) Riadenie akumulácie
g) Riadenie zaokrúhľovanie
h) Automatické vymazanie všetkého obsahu po zapnutí

4. Farby tlače:
Čierna alebo červená.

5. Kapacita výpočtov:
Sčítanie / odčítanie.....12 miest ± 12 miest ℳ 12 miest
Násobenie / delenie.....12 miest xℳ 12 miest ℳ 12 miest

6. Symboly na displeji
"M" – symbol pameti, "GT" – symbol celkového súčtu, "-" - symbol znamienka mínus, "ERROR" - symbol chyby/preplnenie, "TAX+" – symbol pripočítané dane, "TAX-" - symbol odpočítané dane, "E" – symbol chyby/preplnenie, "MU" – symbol obchodného rozpätia, "Δ%" – symbol zmeny percent, "RATE" – symbol daňové sadzby a smenného kurzu, "LOCAL" – symbol domácej meny, "ℳ" – symbol cudzej meny

5. Farby tlače:
Všetky číslice a symboly sú tlačené čiernou alebo červenou farbou.

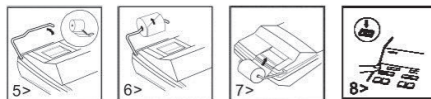
6. Kapacita výpočtov:
Sčítanie / odčítanie.....12 miest ± 12 miest ℳ 12 miest
Násobenie / delenie.....12 miest xℳ 12 miest ℳ 12 miest

7. Rozsah provozných teplôt:
0 °C až 40 °C

8. VÝMENA ROLE PAPIERA A INKOUSTOVÉHO VALČEKU (PÁSKY)



- Po odpojení kalkulačky od zdroja napätia a zložte kryt podľa obr.1
- Vyberte inkoustový valček (pásku) podľa obr.2
- Na miesto pôvodného vložte nový valček (pásku) podľa obr.3
- Nasadte kryt podľa obr.4



- Zdvihnite nosné rameno role papiera podľa obr.5
- Zarovnajte okraj pásky (pred zavedením) a vložte na nosné rameno podľa obr.6
Doporučená šírka / priemer role papiera sú 57mm / 86 mm
- Zasuňte prední okraj role papiera do zavádacieho otvoru v zadnej časti prístroja spôsobom znázorneným na obr. 7
- Zapnite napájanie prístroja a zaveďte papier stisknutím tlačítka [FEED] spôsobom znázorneným na obr.8.

Tento prístroj vyhovuje požiadavkám smernice 89/336/EEC v smysle dodatku 93/68EEC.

Toto zariadenie nevyhadzuje s ostatným domovým odpadom, ale odovzdajte na určené sberné miesto slúžiace k recyklácii týchto zariadení. Informácie oňhľadné sbemých miest získate od firem , ktoré sa zabyvajú sberom a svozom týchto zariadení, v mieste zakúpenia výrobku či na príslušnom mestskom či obecnom úrade.



CITIZEN je ochranná známka registrovaná spoločnosťou CITIZEN HOLDING CO.,LTD.,Japan.Tento produkt môže byť bez predchádzajúceho upozornenia výrobcom zmenený.
www.citizen-systems.co.jp

AC

Teljes törlés
Ez a gomb az összes zajló számítási művelet törlésére szolgál.

√

Gyökvonás
E gomb segítségével megjeleníthető a kijelzőn látható érték gyöke.

N

Tételszámítás
E gomb segítségével megjelenítésre kerül a teljes regiszterhez hozzáadott vagy abból kivont tételek száma. A tételek száma a [*] vagy [CE] gomb segítségével nullázható le.

LOCAL

Valutaváltás
Helyi valuta átváltása idegen valutára.

LOCAL

Valutaváltás
Idegen valuta átváltása helyi valutára.

LOCAL

FUNKCIÓK ÉS MŰSZAKI ADATOK

1. Nyomatás:
12 számjegyű kijelző vezető nullák kihagyásával. Egyszerű helyköz a válasz kinyomtatása után. Szelektív tizedespont elhelyezési módszer.

2. Funkciók:
Összeadás, kivonás, osztás, szorzás. Ismételt összeadás, kivonás, osztás és szorzás, vegyes számítási műveletek, osztás és szorzás állandóval, gyökvonás, memóriát alkalmazó számítási műveletek, fordított érték számítások, százalékos számítási műveletek, kereskedelmi árengedmények / felárak, dátumnyomtatás és összeadáson kívüli tételek, részösszeg nyomatás, előjel változtatás, kerekítés, tételszámolás stb..

3. Speciális funkciók:
a) 12 számjegyű kapacitás
b) Vezető nullák kihagyása
c) Nyomatás kikapcsolása
d) Szelektív tizedespont elhelyezés (A,0,2,4,6,F)
e) Tételszámolás szabályozás
f) Halmozás szabályozás
g) Kerekítés szabályozás
h) Automatikus tartalomtörlés a bekapcsolás követően

4. Nyomatási színek:

Fekete vagy piros.

5. Számítási kapacitás:
Összeadás / kivonás.....12 hely ± 12 hely ℳ 12 hely
Szorzás / osztás.....12 hely xℳ 12 hely ℳ 12 hely

6. A kijelzőn megjelenő jelek

"M" – memória, "GT" – végösszeg, "-" - mínusz jel, "ERROR" - hiba/túlsordulás, "TAX+" – ár adóval, "TAX-" – ára adó nélkül, "E" – hiba/túlsordulás, "MU" – haszonrés számítás, "Δ%" – százalékos különbség, "RATE" – adó érték meghatározása, "LOCAL" – helyi valuta, "ℳ" – idegen valuta

5. Nyomatási színek:

Minden szám és jel fekete vagy piros színben nyomtatható.

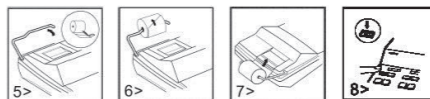
6. Számítási kapacitás:
Összeadás / kivonás.....12 hely ± 12 hely ℳ 12 hely
Szorzás / osztás.....12 hely xℳ 12 hely ℳ 12 hely

7. Üzemi hőmérséklettartomány:
0°C - 40°C

8. PAPIRTEKERCS ÉS FESTÉKHENGER (SZALAG) CSERE



- Áramtalanítsa a számológépet, majd vegye le a fedelét az 1. képen látható módon.
- Vegye ki a 2. képen látható módon a tintahengert (szalagot).
- A 3. képen látható módon helyezze be az új tintahengert (szalagot) az eredeti helyére.
- A 4. képen látható módon helyezze vissza a helyére a fedelet.



- Emelje fel a papírtekercs tartó kart az 5. képen látható módon.
- A bevezetés előtt igazítsa meg a szalag szélét, és helyezze a 6. képen látható módon a tartókarra.
Ajánlott papírtekercs szélesség / átmérő 57 mm / 86 mm
- A 7. képen látható módon csúsztassa a papírtekercs elejét a készülék hátsó részében található bevezetőnyílásba.
- Kapcsolja be a készüléket, majd a 8. képen látható módon vezesse be a [FEED] gomb lenyomásával a papírt.

A készülék megfelel a 89/336/EEC irányelv és a 93/68/EEC függelék követelményeinek.

A készüléket tilos standard háztartási hulladékként megsemmisíteni. Az élettartam lejártát követően adja le az elektronos készüléket újrahasznosításra szakosodó hulladékgyűjtő telepen. Az ilyen gyűjtőtelepekkel kapcsolatosan a termék vásárlása helyén, illetve a helyi önkormányzat illetékes osztályától kaphat kiegészítő tájékoztatást.



A CITIZEN a CITIZEN HOLDING CO.,LTD.,Japan, cég bejegyzett véggyeje. A termék a gyártó előzetes figyelemztetése nélkül is módosítható.
www.citizen-systems.co.jp